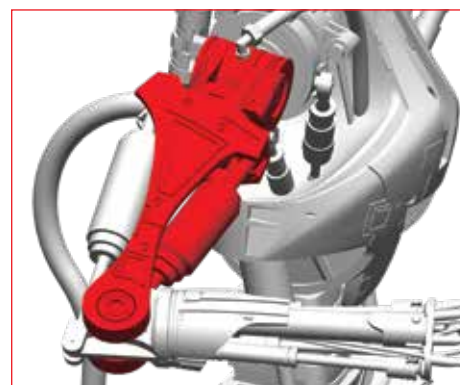


# TERMINATOR™

## CONSTRUA O T-800 7

### PEÇAS PARA O BRAÇO DIREITO E O MOTOR PARA A CABEÇA

Neste fascículo continuará trabalhando no braço de seu T-800 (busque a parte finalizada no fascículo 4) e começara a montar a articulação do motor da cabeça.



#### LISTA DE PEÇAS

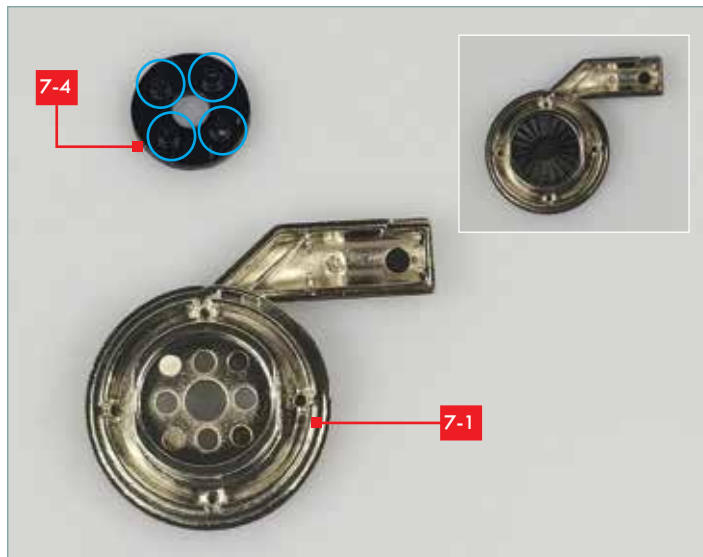
7-1	Braço A	7-5	Articulação do motor da cabeça A
7-2	Braço B	7-6	Articulação do motor da cabeça B
7-3	Braço C	7-7	5 parafusos PB de 2 x 6 mm (1 sobressalente)
7-4	Aro do braço		

#### É NECESSÁRIO...

A parte do braço montada no fascículo 4.

Super cola instantânea e um palico para aplicá-la.

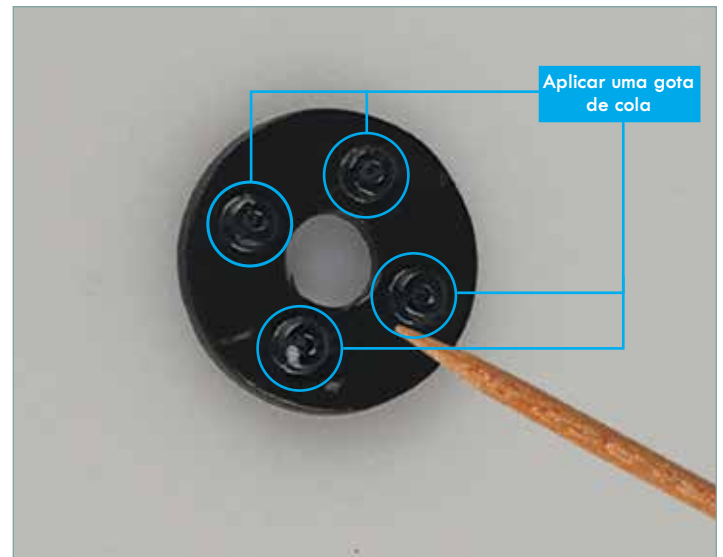
Uma chave de fenda de estrela adequada.



## PASSO 1

Confira se está com todas as peças deste fascículo e, em seguida, pegue o braço A (7-1) e o aro do braço (7-4).

Observe os quatro pinos (assinalados com círculos azuis) da peça 7-4, elaboradas para se encaixarem com os orifícios correspondentes da peça 7-1. Certifique-se que as peças se encaixem entre si, tal como mostrado no destaque.



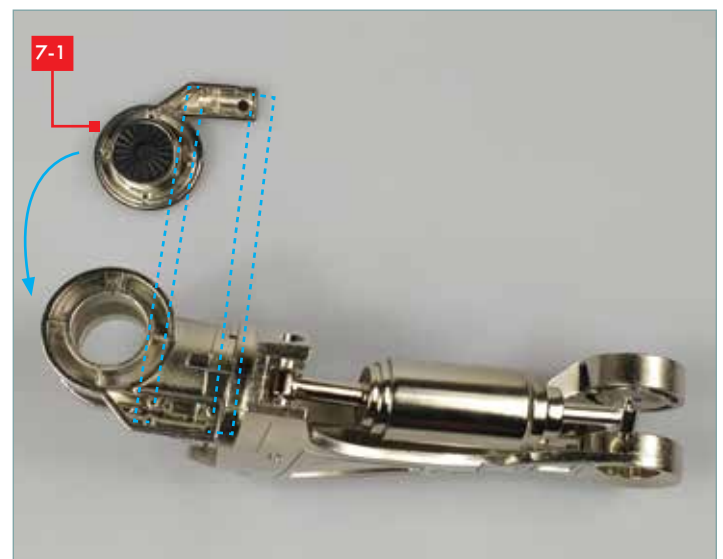
## PASSO 2

Aplique a super cola instantânea ao redor dos quatro pinos (mas não na ponta), da peça 7-4, como mostrado na fotografia, com cuidado para que este não entre por engano nos orifícios. Um palito deve ser útil para aplicar a cola.



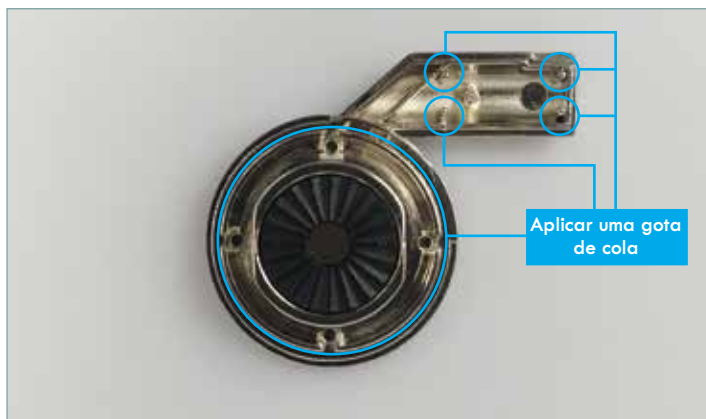
## PASSO 3

Uma vez aplicada a cola, fixe a peça 7-4 na área rebaixada da peça 7-1. Os pinos da parte de trás da peça 7-4 se encaixam perfeitamente nos orifícios correspondentes da peça 7-1.



## PASSO 4

Em seguida, uniremos a peça 7-1/7-4 ao fragmento do braço direito montado no fascículo 4. Mas, primeiro, verifique se a peça 7-1 se encaixa na junta esférica do ombro. Siga as linhas pontilhada e use as quatro saliências como guia para posicionar a peça corretamente. Consulte também as imagens do passo 6.



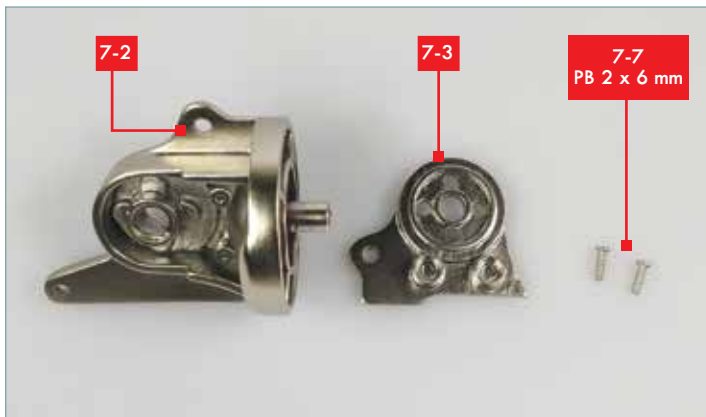
### PASSO 5

Quando estiver satisfeito com o encaixe, aplique a super cola instantânea nas quatro saliências e nas bordas da circunferência interna da peça **7-1**. Use a foto como um guia.



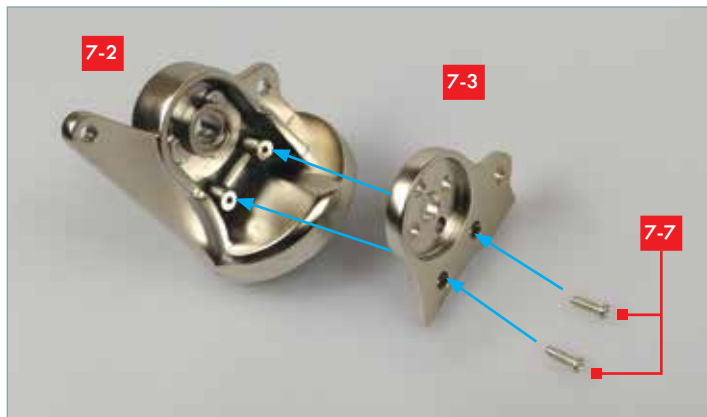
### PASSO 6

Depois de aplicar a cola, fixe a parte **7-1** na junta esférica do ombro, como pode ser visto acima e apontado no destaque. Segure as peças juntas assim por alguns segundos até que a cola seque.



### PASSO 7

Em seguida, pegue as peças do braço B (**7-2**) e C (**7-3**), junto com dois parafusos PB de 2 x 6 mm (**7-7**).



### PASSO 8

A peça **7-3** é colocada dentro da peça **7-2** e presa com dois parafusos conforme mostrado na foto.



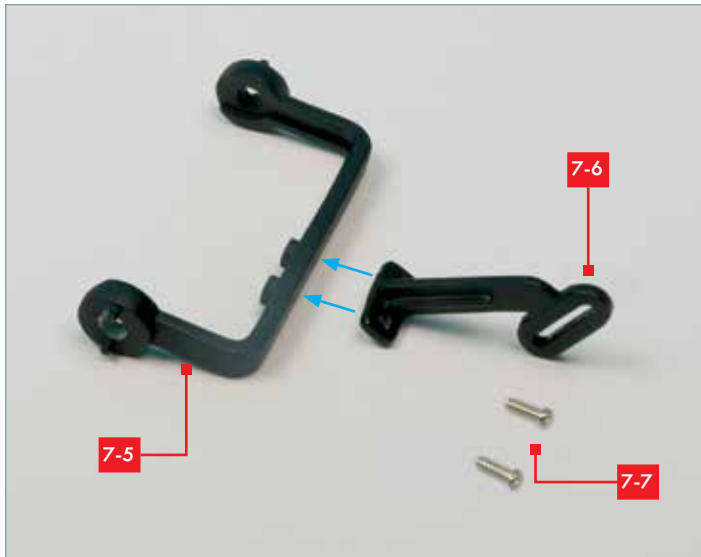
### PASSO 9

Depois de verificar se as peças se encaixam, insira dois parafusos PB de 2x6 mm nos orifícios de parafusos, como você pode ver, e aperte-os para fixar as duas peças.



### PASSO 10

O componente fica assim depois que as peças são parafusadas entre si. Certifique-se que os parafusos estejam bem parafusados até o interior dos orifícios.



## PASSO 11

Por último, pegue a articulação do motor da cabeça A (7-5) e a articulação do motor da cabeça B (7-6), juntamente com dois parafusos PB de 2 x 6 mm (7-7). A peça 7-6 é anexada à peça 7-5, conforme é indicado pelas flechas azuis na imagem.



## PASSO 12

Insira os dois parafusos nos orifícios, conforme mostrado na fotografia e aparafuse-os para fixar as duas peças.



## PASSO 13

A peça terá esta aparência assim que for montada.



## ETAPA COMPLETADA!

Verifique a aparência dos três componentes, assim que houver terminado os passos desta sessão.

Compare suas peças com a fotografia e, assim que estiver satisfeito, guarde-os de forma que estejam bem protegidos.

