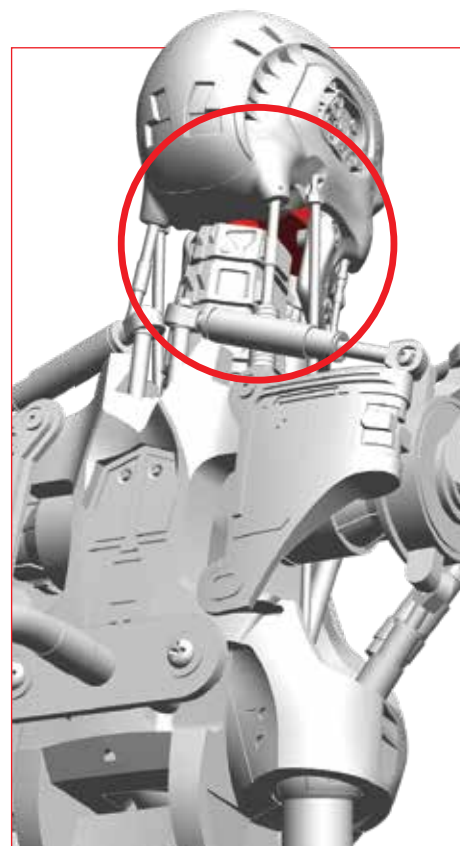


TERMINATOR™

CONSTRUA O T-800 **5**

PEÇAS PARA O MAXILAR INFERIOR E O PESCOÇO

Neste fascículo você montará um elemento crucial do endoesqueleto do T-800, o maxilar inferior, bem como a primeira junta esférica do corpo de nosso ciborgue.

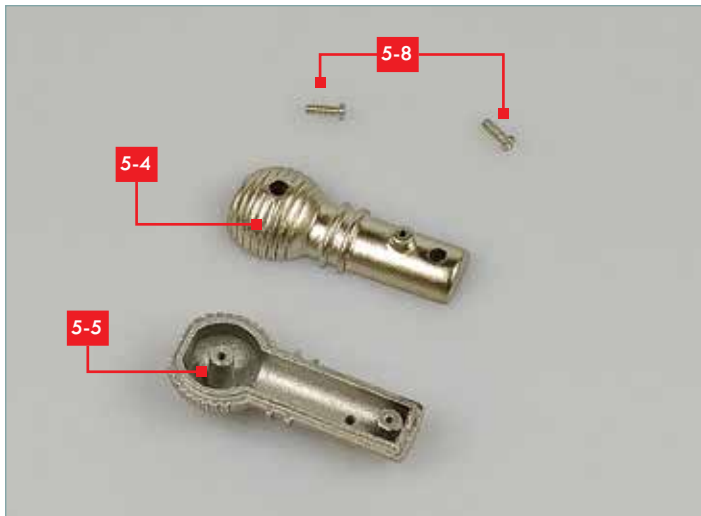


LISTA DE PEÇAS

- 5-1 Maxilar inferior
- 5-2 Aro do maxilar inferior
- 5-3 Base da junta esférica
- 5-4 Junta esférica, parte A
- 5-5 Junta esférica, parte B
- 5-6 Cobertura da junta esférica
- 5-7 Parafuso PM 2 x 6 mm (4 unid.)
(1 sobressalente)
- 5-8 Parafuso PB 2 x 6 mm (3 unid.)
(1 sobressalente)

É NECESSÁRIO...

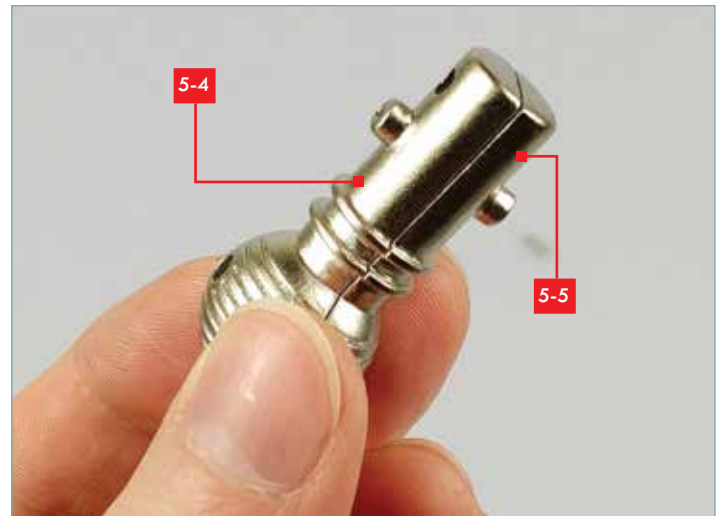
Uma chave de fenda de estrela adequada.



PASSO 1

Após se certificar bem que todas as peças que vieram com este fascículo coincidem com a lista de verificação, pegue as partes da junta esférica A (**5-4**) e B (**5-5**), e coloque-as sobre sua área de trabalho.

Também precisará dos parafusos prateados que foram entregues neste fascículo: o parafuso PB 2 x 6 mm (**5-8**).



PASSO 2

Alinhe os orifícios para os parafusos e, em seguida, una as peças **5-4** e **5-5** as pressionando entre si, como pode ver na fotografia.



PASSO 3

Introduza um parafuso **5-8** em cada um dos orifícios para os parafusos da peça **5-4**, assinalados com os círculos azuis na fotografia acima.

Parafuse-os com a chave de fenda estrela. Os parafusos devem ficar introduzidos completamente nos orifícios assim que houver terminado.



PASSO 4

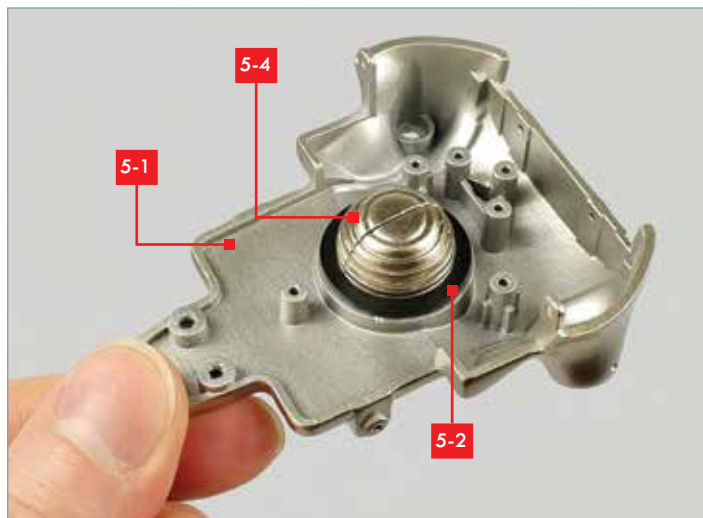
Uma vez terminada a montagem da junta esférica (a partir de agora a chamaremos de **5-4**), passaremos para a parte do pescoço em si.

Pegue o maxilar inferior (**5-1**), o aro do maxilar inferior (**5-2**) e o assento da junta esférica (**5-3**).



PASSO 5

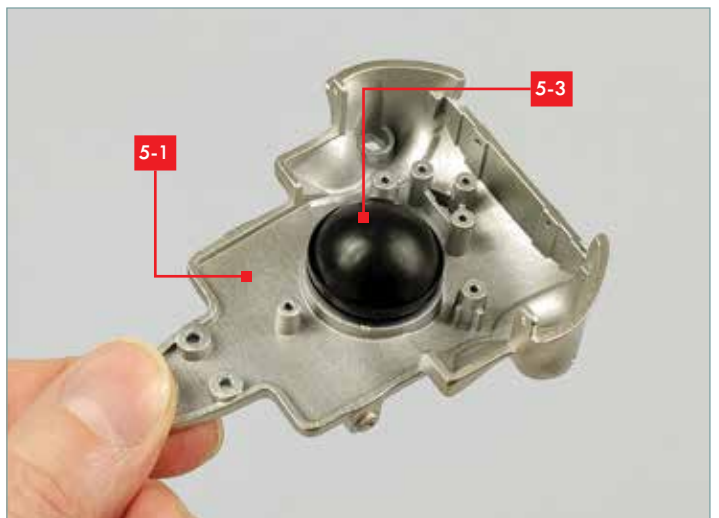
Insira a peça **5-2** no orifício central do maxilar inferior (**5-1**), como é mostrado na imagem. Certifique-se que este seja encaixado corretamente.



PASSO 6

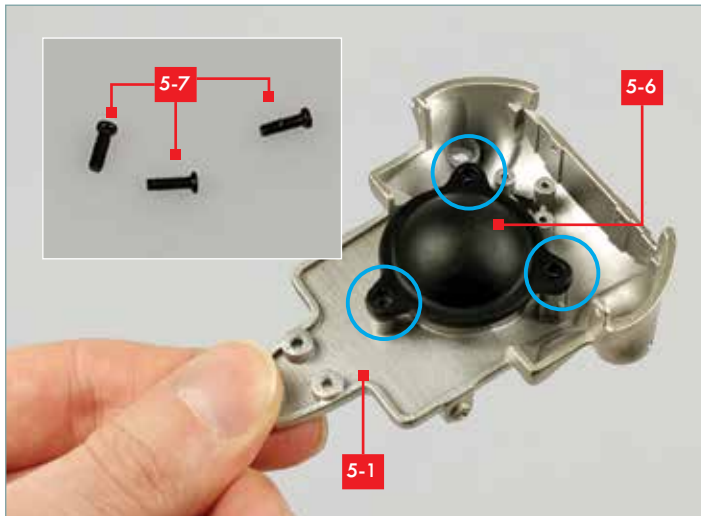
Insira o conjunto da junta esférica montada (**5-4**) no aro (**5-2**).

A junta esférica manterá a posição, e isso permitirá mudar a postura da cabeça do endoesqueleto de seu T-800 quando esta for unida ao corpo.



PASSO 7

Coloque a base da junta esférica (**5-3**) sobre a junta, tal como é mostrado na fotografia.

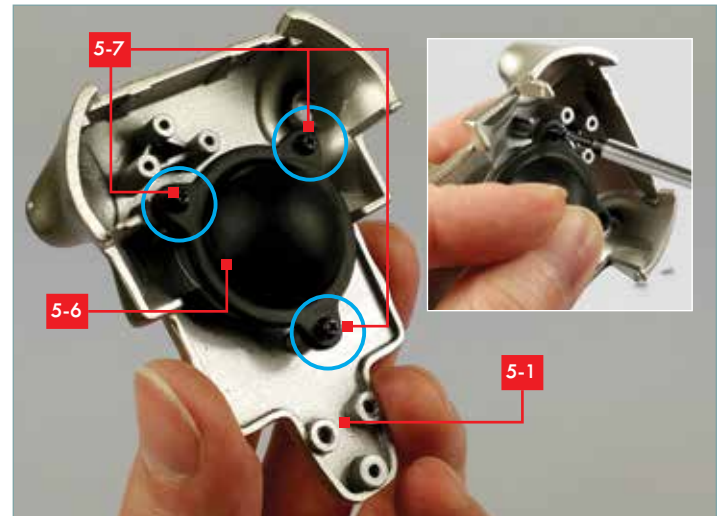


PASSO 8

Em seguida, pegue a cobertura da junta esférica (**5-6**) e a coloque em cima da peça **5-3** que acabara de colocar no passo anterior.

Alinhe os três orifícios para parafusos da cobertura com os três orifícios para parafusos da peça **5-1**, assinalados com círculos azuis na fotografia.

Será necessário os três parafusos pretos que vieram com este fascículo para realizar o próximo passo: parafusos PM 2x6 mm, marcados como **5-7**.



PASSO 9

Parafuse a cobertura da junta esférica com os três parafusos (**5-7**) para fixar bem a junta em seu compartimento.



ETAPA COMPLETADA!

Esta deve ser a aparência que o maxilar inferior deve ter assim que finalizar os passos desta sessão.

Compare a sua versão com as fotografias e, quando estiver satisfeito, guarde bem as peças junto com os parafusos sobressalentes. No próximo fascículo seguiremos montando a cabeça do *Terminator!*

